

SVT:s vallokalundersökning EUP-valet 2019

Sveriges Televisions vallokalsundersökning bygger på enkätsvar från 9 256 väljare vid 100 vallokaler och 50 förtida röstningslokaler.

Resultaten är vägda för valresultatet 2014
och för valnattsresultatet 2019.

SVT/VALU är en återkommande vallokalsundersökning vid riksdagsval, EU-parlamentsval och folkomröstningar. SVT har genomfört liknande undersökningar i snart 30 år. Vi vet att materialet intresserar såväl allmänheten som andra medier, olika organisationer och partier.

Detta är vår 16:e undersökning i samband med ett val. Delar av materialet presenteras under valkvällen i SVTs valvaka, på svt.se och Text-TV med kommentarer och analyser. Vi följer också upp undersökningen i våra nyhets- och samhällsprogram efter valet.

Den första undersökningen genomfördes redan 1991 och det är nu möjligt att studera hur väljarnas preferenser och beteende har förändrats över lång tid.

Vi erbjuder här stora delar av materialet till alla som vill fördjupa sig i väljarnas agerande på valdagen den 26 maj 2019!

Anne Lagercrantz
Divisionschef SVT Nyheter
Sveriges Television

VALU

Per Näsman
Genomförande

**Fyra geografiska regioner: Syd
Öst
Väst
Norr**

**Mätperiod: 18 - 26 maj 2019
Den 26 maj mättes i 100 vallokaler
Dessförinnan i 50 röstningslokaler
för förtidsröstning**

**Antal insamlade enkäter totalt:
9 256**

**Förtidsröstning:
3 488 (38 %)**

**Vallokaler:
5 768 (62 %)**

Parti	Valu prognos (%)	Valnatts- resultat (%)	Avvikelse	Valu rådata (%)	Avvikelse
V	6,4	6,7	- 0,3	9,2	+ 2,5
S	25,1	23,6	+ 1,5	24,9	+ 1,3
MP	9,5	11,4	- 1,9	13,9	+ 2,5
C	10,3	10,8	- 0,5	11,5	+ 0,7
L	4,4	4,1	+ 0,3	5,2	+ 1,1
KD	7,5	8,7	- 1,2	7,4	- 1,3
M	17,6	16,8	+ 0,8	15,1	- 1,7
SD	16,9	15,4	+ 1,5	10,0	- 5,4
FI	0,8	0,8	± 0,0	1,1	+ 0,3
Övriga	1,5	1,7	- 0,2	1,6	- 0,1
Medel avvikelse			0,8		1,7

De siffror som redovisas vid presskonferensen 29 maj 2019 för EUP-valet 2019 är vägda mot valnattsresultatet i EUP-valet 2019 med vikten: Valnattsresultat dividerat med VALU:s rådataresultat 2019.

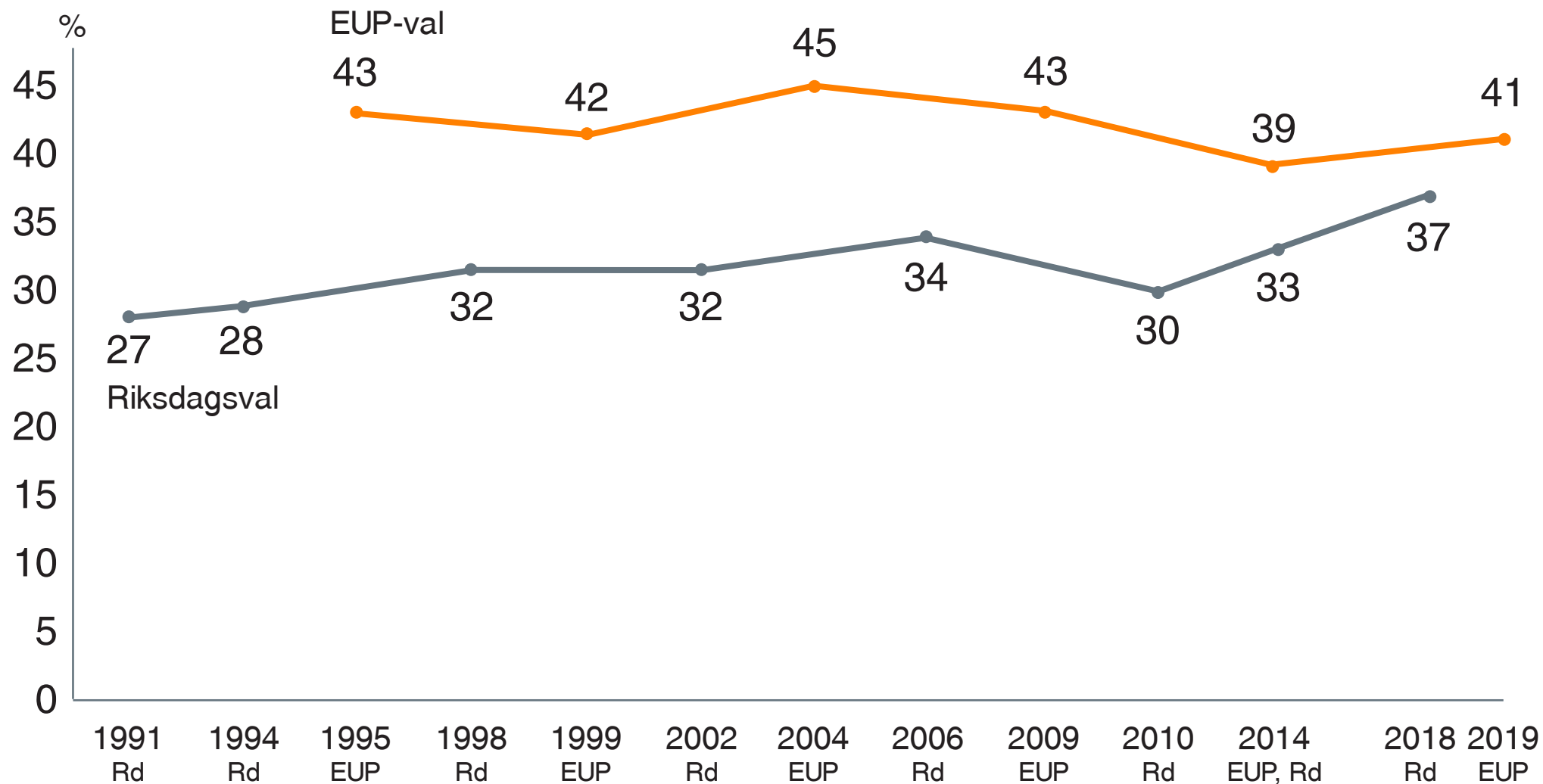
Siffrorna för 2014 är vägda mot det slutgiltiga valresultatet i EUP-valet 2014 dividerat med VALU:s rådataresultat 2014.

Siffrorna för övriga EUP-val är ovägda.

VALU

Sören Holmberg
Väljarbeteende

Fråga: "När bestämde du dig för vilket parti du skulle rösta på i årets riksdagsval/Europaparlamentsval?"



Kommentar: Valu-frågan omfattade också svarsalternativen "tidigare under valrörelsen" respektive "visste sedan länge hur jag skulle rösta".

Fråga: "När bestämde du dig för vilket parti du skulle rösta på i Europaparlamentsvalet?"

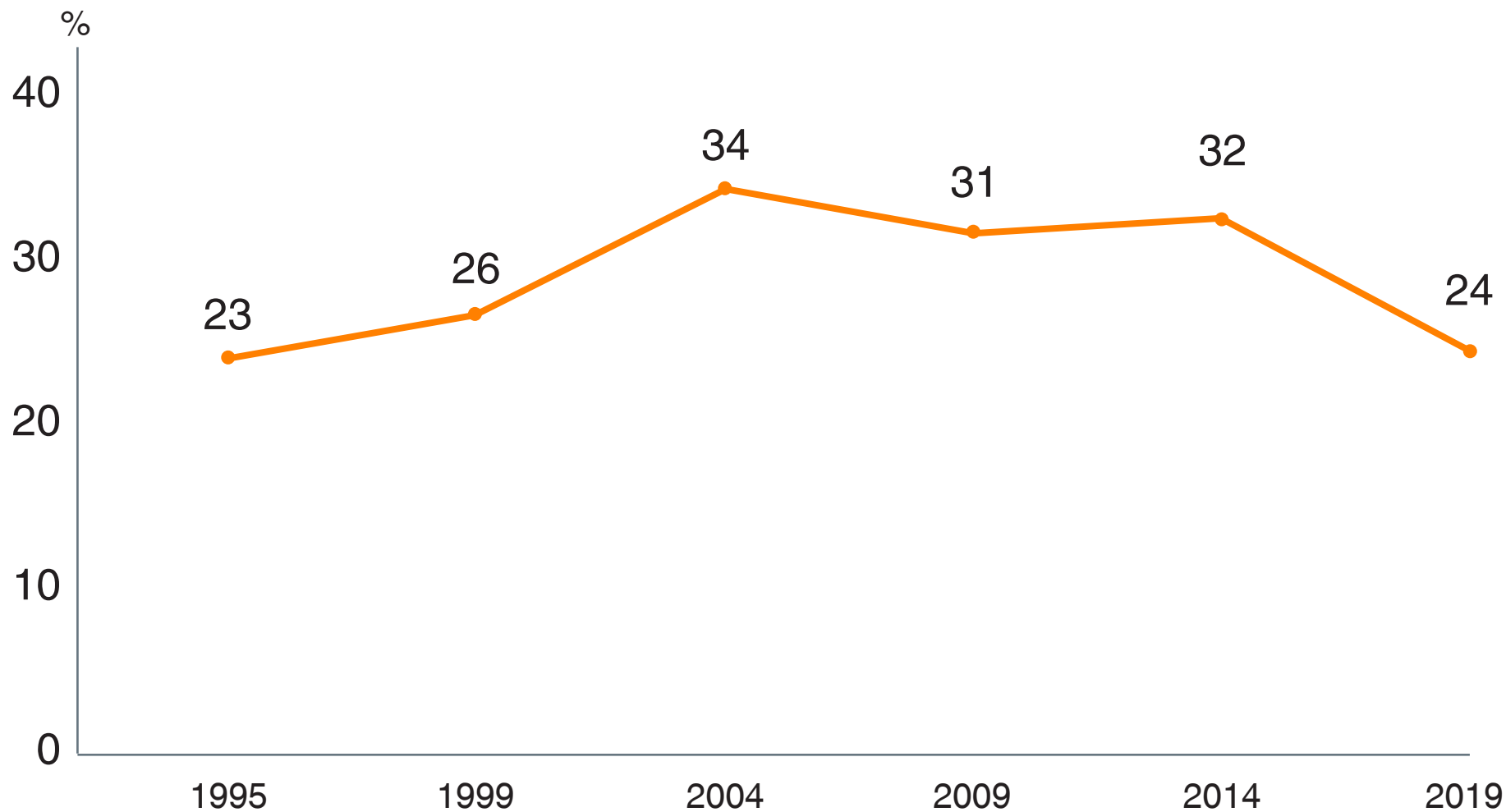
	Partival i EUP-valet 2019										Samtliga
	V	S	MP	C	L	KD	M	SD	FI	Övr	
Idag	12	15	18	21	25	18	19	11	26	23	17
Under senaste veckan	18	20	33	34	30	24	32	11	19	16	24
Tidigare under valrörelsen	18	17	25	23	19	31	20	17	17	20	21
Visste sedan länge hur jag skulle rösta	52	48	24	22	26	27	29	60	38	41	38
Summa procent	~100	~100	~100	~100	~100	~100	~100	~100	~100	~100	~100
Antal personer	834	2238	1261	1039	471	667	1368	904	103	142	9027

		Partival i EUP-valet 2019										Summa procent	Antal personer
		V	S	MP	C	L	KD	M	SD	FI	Övr		
Partival i riksdagsvalet 2018	V	55	14	19	3	1	1	1	2	2	2	~100	1080
	S	3	72	10	4	1	2	3	4	0	0	~100	2504
	MP	5	9	75	4	1	0	1	1	1	2	~100	617
	C	0	7	11	64	5	3	7	1	1	1	~100	982
	L	1	9	5	19	36	6	21	2	0	1	~100	629
	KD	0	2	1	6	2	61	18	8	1	1	~100	555
	M	0	3	3	5	3	13	65	7	0	1	~100	1413
	SD	0	2	1	0	0	5	7	83	0	2	~100	915
	FI	17	3	27	2	1	0	2	5	42	0	~100	72
	Övr	2	2	8	6	1	8	5	4	1	63	~100	81
	Blankt	0	22	5	5	0	7	32	18	0	12	~100	16
	Ej röstande 2018	2	28	9	5	8	9	12	25	2	0	~100	36
	Ej röstberättigad 2018	7	14	23	10	10	6	16	10	3	1	~100	97

Parti	Val av parti i EUP-valet	Val av parti om riksdagsval idag	Skillnad
V	6,7	10,0	- 3,3
S	23,6	25,4	- 1,8
MP	11,4	6,0	+ 5,4
C	10,8	10,4	+ 0,4
L	4,1	4,3	- 0,2
KD	8,7	10,7	- 2,0
M	16,8	15,6	+ 1,2
SD	15,4	15,2	+ 0,2
FI	0,8	0,5	+ 0,3
Övr	1,7	1,9	- 0,2
Summa procent	~100	~100	
Antal personer	9076	8947	

Fråga: "Vilket parti skulle du rösta på om det var riksdagsval i dag?"

		Partival i EUP-valet 2019										Summa procent	Antal personer
		V	S	MP	C	L	KD	M	SD	FI	Övr		
Parti om riksdagsval idag	V	61	12	18	2	0	0	1	1	3	1	~100	1128
	S	2	80	9	3	1	1	2	2	0	0	~100	2399
	MP	1	6	85	3	1	1	1	0	1	1	~100	638
	C	0	5	9	74	5	1	3	0	0	1	~100	1000
	L	1	8	5	12	59	1	11	2	0	1	~100	442
	KD	0	1	2	4	2	64	19	7	0	1	~100	828
	M	0	2	2	4	3	5	81	3	0	1	~100	1267
	SD	0	1	0	0	0	3	5	88	0	1	~100	926
	FI	9	4	17	2	2	0	0	3	63	0	~100	62
	Övr	3	8	4	7	1	5	9	9	0	55	~100	148



Kommentar: Allmän partipreferens har mätts med hjälp av en fråga om hur man skulle rösta om det var riksdagsval i dag.

Partival i EUP-valet 2019

	V	S	MP	C	L	KD	M	SD	FI	Övr	Summa procent	Antal personer
Tycker du att Sverige skall gå ut ur EU eller förbli medlem i EU?												
Sverige skall gå ut ur EU	9	10	3	2	1	6	6	56	1	6	~100	849
Sverige skall förbli medlem i EU	6	26	13	13	5	9	19	7	1	1	~100	7220
Ingen bestämd åsikt i frågan	12	17	7	6	1	9	12	31	1	3	~100	940
Allmänt sett, vilken är din inställning till EU?												
Mycket positiv	3	23	15	16	13	5	20	4	1	1	~100	1381
Ganska positiv	5	28	14	13	4	9	20	5	1	1	~100	4468
Varken positiv eller negativ	10	24	9	9	1	11	15	18	1	1	~100	772
Ganska negativ	13	12	5	3	0	11	10	43	0	3	~100	929
Mycket negativ	8	6	1	1	0	3	4	67	1	8	~100	369
Ingen uppfattning	6	20	6	7	2	9	7	38	0	4	~100	92
Tycker du det är positivt eller negativt om EU utvecklas till en förbundsstat, ett slags Europas förenta stater?												
Mycket positiv	4	27	7	8	16	5	21	9	1	1	~100	369
Ganska positiv	4	27	11	13	9	6	22	5	1	1	~100	1359
Varken positiv eller negativ	5	28	13	12	4	7	17	11	1	1	~100	2625
Ganska negativ	7	23	13	12	2	9	17	13	1	1	~100	2552
Mycket negativ	10	15	8	6	1	12	13	30	1	4	~100	1968

VALU Gå ut ur EU eller förbli medlem i EU?

Fråga: "Tycker du att Sverige skall gå ut ur EU eller förbli medlem i EU?"

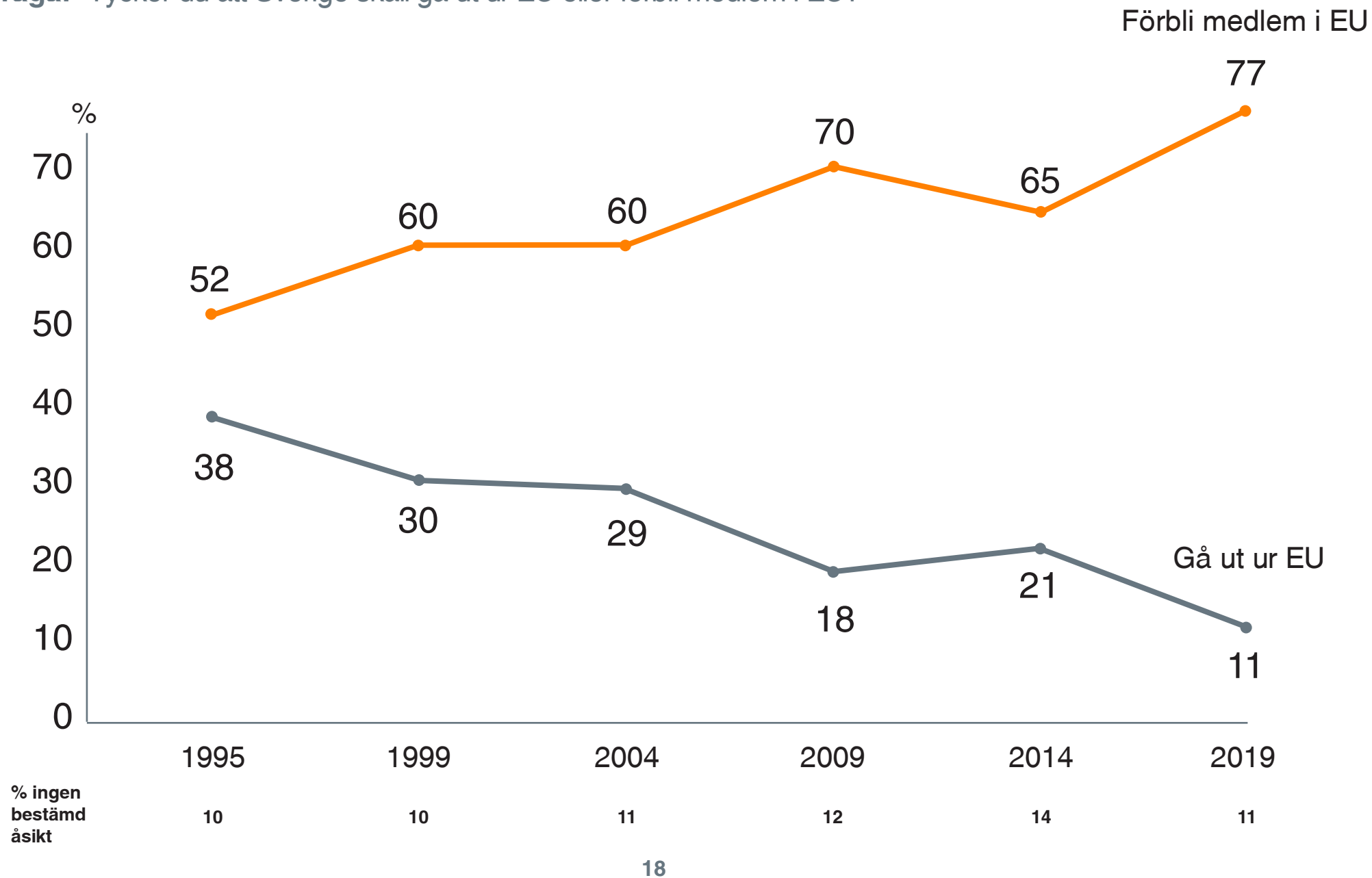
	Partival i EUP-valet 2019										Samtliga
	V	S	MP	C	L	KD	M	SD	FI	Övr	
Sverige skall gå ut ur EU	16	5	3	2	1	7	4	41	13	40	11
Sverige skall förbli medlem i EU	65	87	90	91	96	81	88	37	72	40	77
Ingen bestämd åsikt i frågan	19	8	7	6	3	12	8	22	16	19	11
Summa procent	~100	~100	~100	~100	~100	~100	~100	~100	~100	~100	~100
Antal personer	832	2231	1256	1036	475	668	1367	900	103	141	9159

		Parti i EUP-valet 2019											Summa procent	Antal personer
		V	S	MP	C	L	KD	M	SD	FI	Övr			
Parti om riksdagsval	V	pos	51	16	27	2	0	0	1	1	3	0	~100	530
		neg	81	8	3	2	0	1	1	2	1	0	~100	252
	S	pos	1	80	11	3	1	1	1	1	0	0	~100	1729
		neg	3	75	5	2	1	1	1	11	0	1	~100	154
	MP	pos	1	6	86	3	1	1	1	0	1	1	~100	512
		neg	3	13	84	0	0	0	0	0	0	0	~100	27
	C	pos	0	5	9	74	6	1	4	0	0	1	~100	816
		neg	0	9	20	65	0	7	0	0	0	0	~100	36
	L	pos	1	7	5	12	62	1	10	1	0	1	~100	407
		neg	0	9	8	0	8	11	64	0	0	0	~100	10
	KD	pos	0	2	1	5	2	65	22	1	0	1	~100	478
		neg	1	1	1	1	0	59	11	26	0	2	~100	138
	M	pos	0	2	2	4	3	4	82	2	0	1	~100	976
		neg	1	1	2	3	0	5	78	9	0	1	~100	89
	SD	pos	0	2	1	1	1	7	10	79	0	0	~100	186
		neg	0	1	0	0	0	2	3	92	0	2	~100	492
	FI	pos	3	7	21	0	3	0	0	6	61	0	~100	35
		neg	40	0	11	0	0	0	0	0	49	0	~100	10

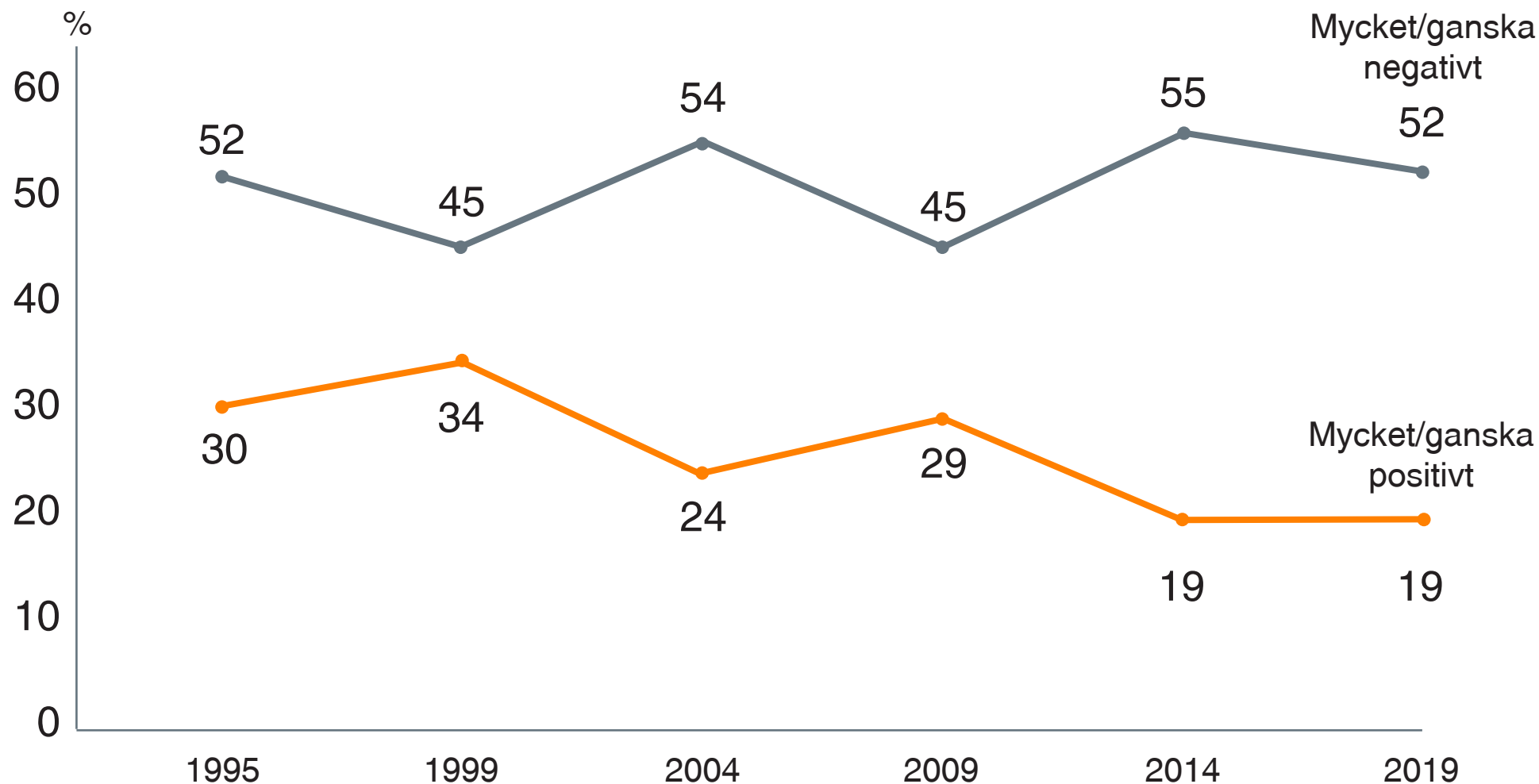
Kommentar: EU-attityd bygger på Valu-frågan "Allmänt sett, vilken är din inställning till EU?" där svaren "mycket positiv" och "ganska positiv" klassificerats som positiv och "mycket negativ" respektive "ganska negativ" klassificerats som negativ.

VALU Att lämna eller inte lämna EU

Fråga: "Tycker du att Sverige skall gå ut ur EU eller förbli medlem i EU?"



Fråga: "Tycker du att det är positivt eller negativt om EU utvecklas till en förbundsstat, ett slags Europas förenta stater?"



Kommentar: Valu-frågan innehåller också svarsalternativen "varken positivt eller negativt".

Fråga: "Man talar ibland om att politiska åsikter kan placeras in på en vänster-högerskala. Var någonstans skulle du placera in dig själv?"

Ideologisk position	1995	1999	2004	2009	2014	2019
Klart till vänster	17	16	19	19	21	16
Något till vänster	26	25	24	22	22	21
Varken till höger eller vänster	22	21	23	19	21	21
Något till höger	23	24	23	25	23	27
Klart till höger	12	14	11	14	12	15
Summa procent	~100	~100	~100	~100	~100	~100

Fråga: "Man talar ibland om att politiska åsikter kan placeras in på en vänster-högerskala. Var någonstans skulle du placera in dig själv?"

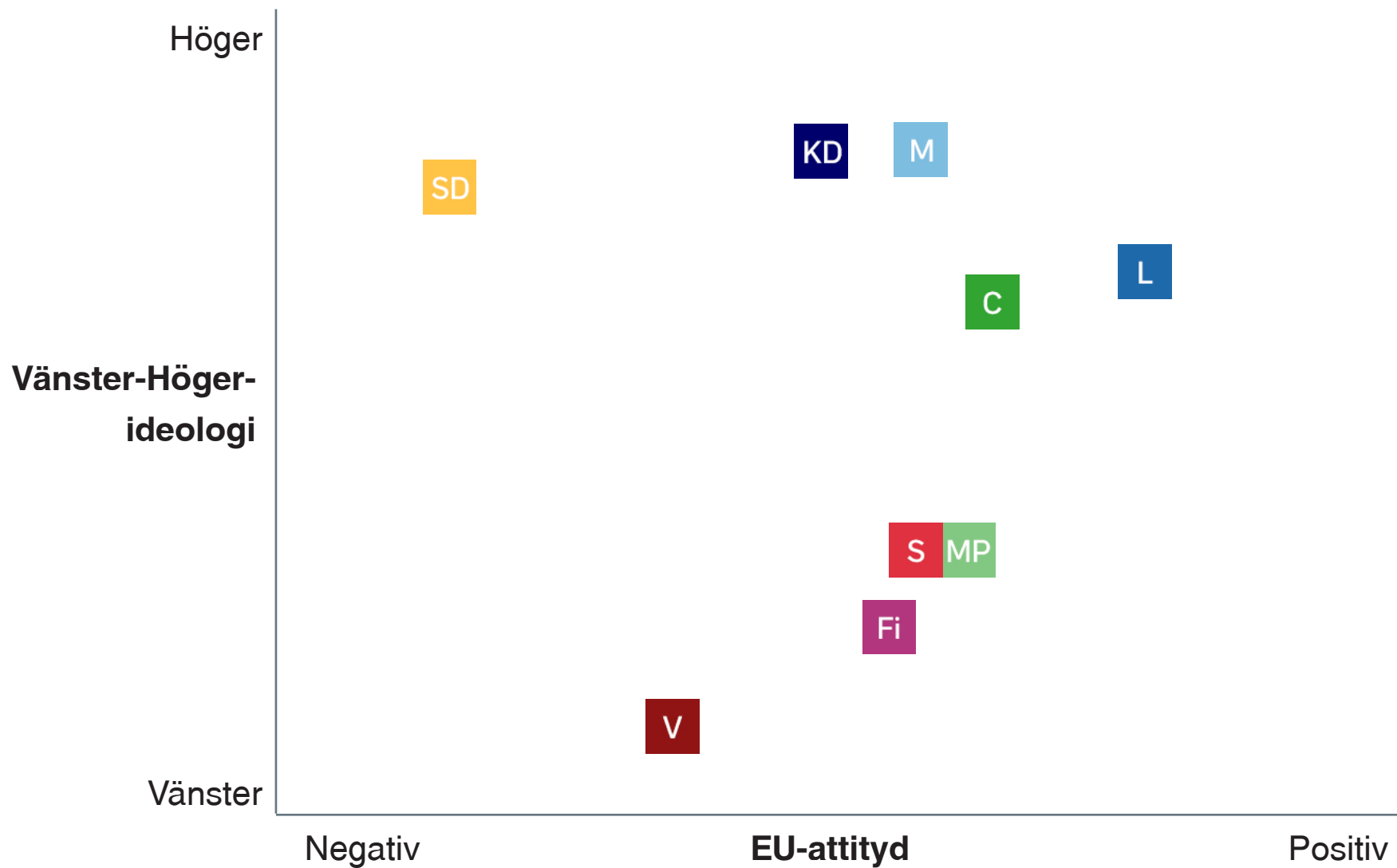
Partival i EUP-valet 2019

	V	S	MP	C	L	KD	M	SD	FI	Övr	Samtliga
Klart till vänster	80	26	28	2	1	1	2	3	62	11	16
Något till vänster	17	48	43	16	8	3	2	4	16	17	21
Varken till höger eller vänster	3	22	20	38	34	15	10	28	15	32	21
Något till höger	0	3	8	40	51	52	53	33	5	20	27
Klart till höger	0	1	1	4	6	30	33	33	3	21	15
Summa procent	~100	~100	~100	~100	~100	~100	~100	~100	~100	~100	~100
Antal personer	831	2201	1247	1022	470	661	1357	871	103	139	9033

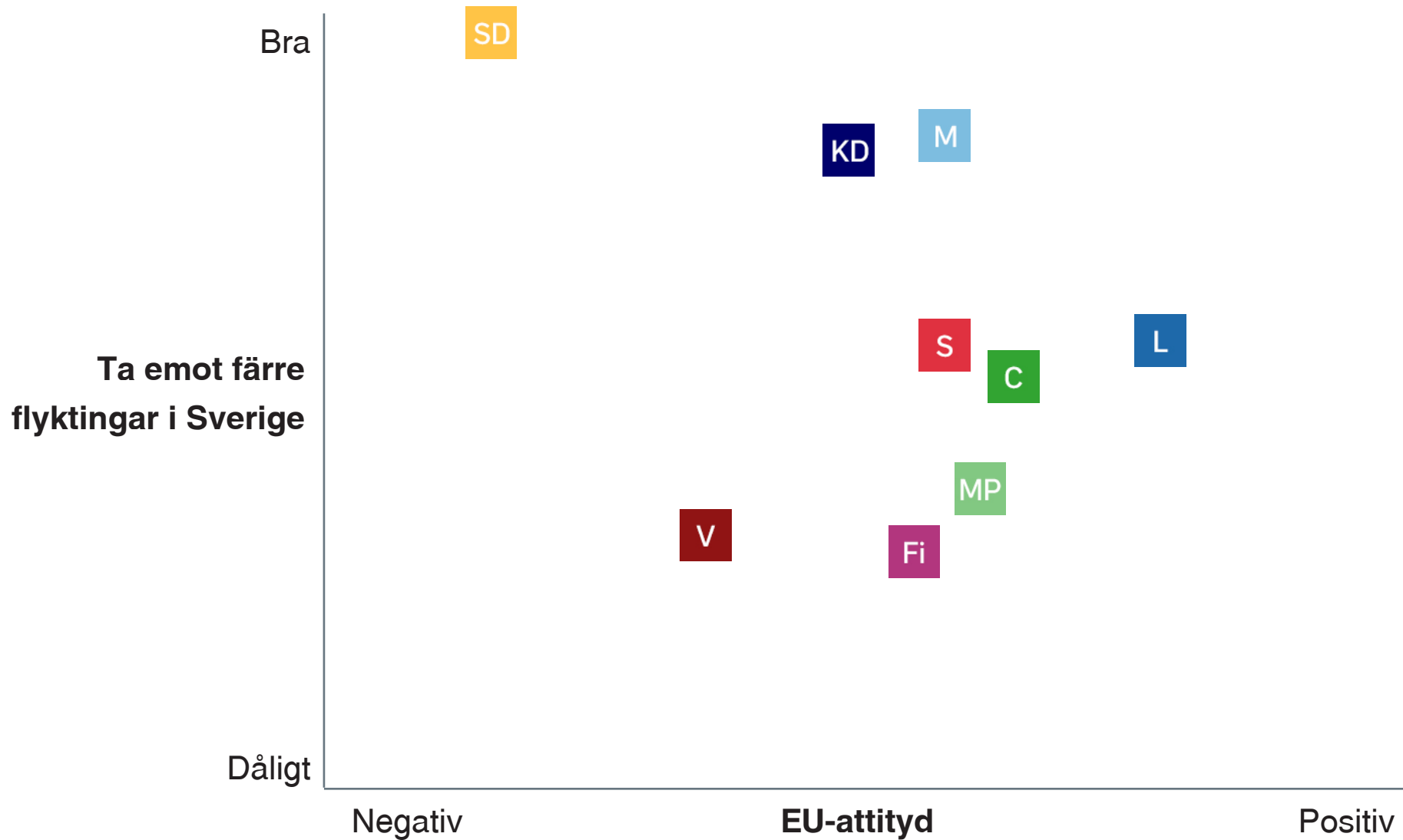
Fråga: "Vilken är din åsikt om följande förslag?"

Partival i EUP-valet 2019

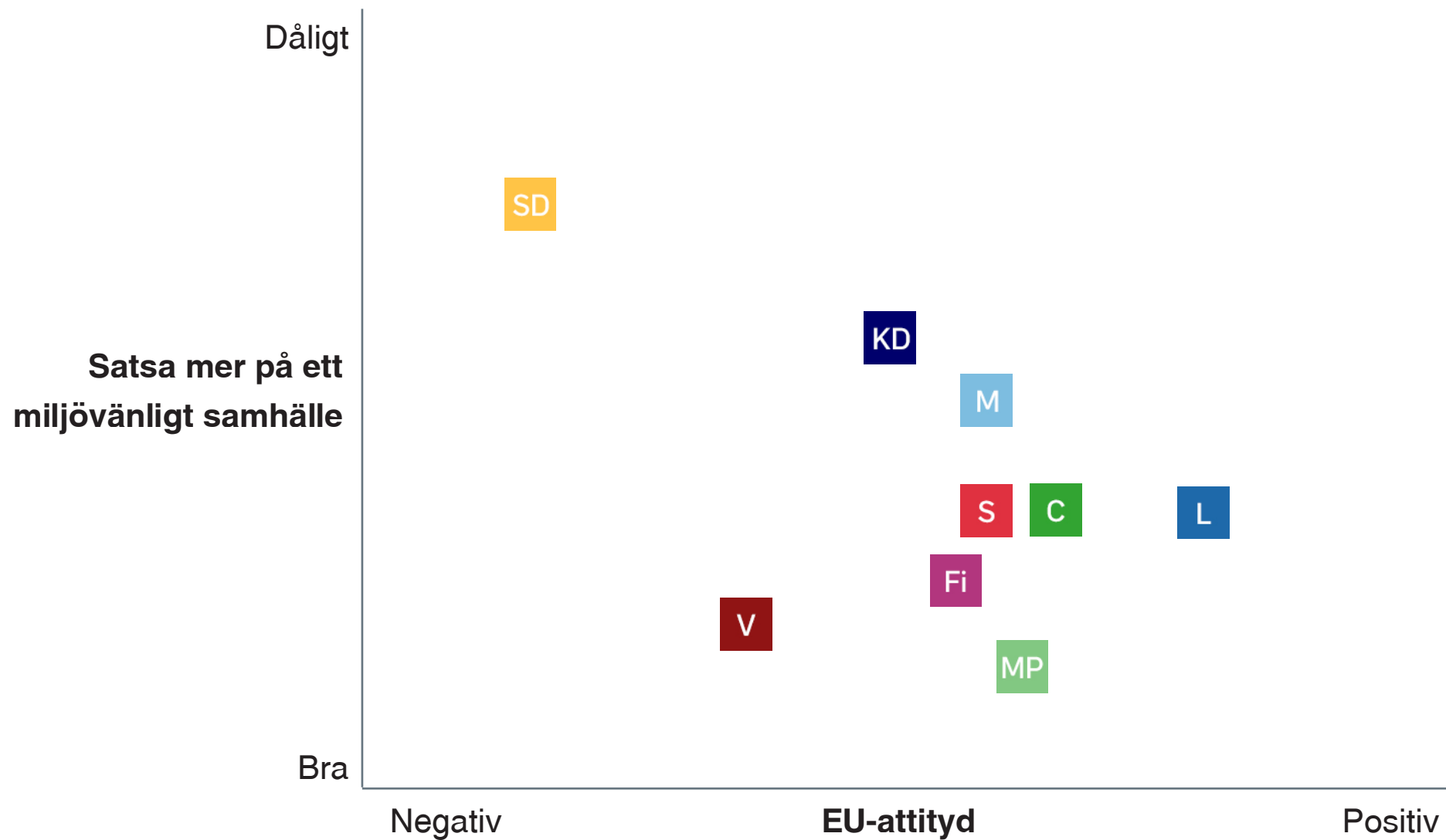
	V	S	MP	C	L	KD	M	SD	FI	Övr	Summa procent	Antal personer
Ta emot färre flyktingar i Sverige												
Mycket bra	1	11	2	3	1	12	26	41	0	3	~100	2340
Ganska bra	3	26	6	12	5	14	26	6	0	1	~100	1795
Varken bra eller dåligt	6	34	13	18	7	7	12	2	1	1	~100	1912
Ganska dåligt	11	31	25	17	6	3	5	1	1	1	~100	1661
Mycket dåligt	24	22	25	10	3	3	3	5	4	2	~100	1174
Satsa mer på ett miljövänligt samhälle												
Mycket bra	10	26	19	12	4	6	13	7	1	1	~100	5435
Ganska bra	3	23	2	11	5	11	25	18	0	2	~100	2224
Varken bra eller dåligt	2	14	1	4	3	13	19	40	0	3	~100	747
Ganska dåligt	2	12	1	7	3	14	19	39	0	4	~100	237
Mycket dåligt	3	15	9	10	2	8	15	34	1	3	~100	139
Sverige bör införa euro som valuta												
Mycket bra	3	20	7	10	11	8	24	15	1	1	~100	707
Ganska bra	3	20	10	13	12	9	25	7	1	1	~100	846
Varken bra eller dåligt	7	25	15	12	5	8	17	10	1	1	~100	1776
Ganska dåligt	7	26	15	12	3	9	17	9	1	1	~100	1794
Mycket dåligt	8	23	9	10	1	9	14	22	1	3	~100	3559



Kommentar: Partiväljarnas medeltal på de två åsiktsfrågorna (1-5) bestämmer placeringen i figuren

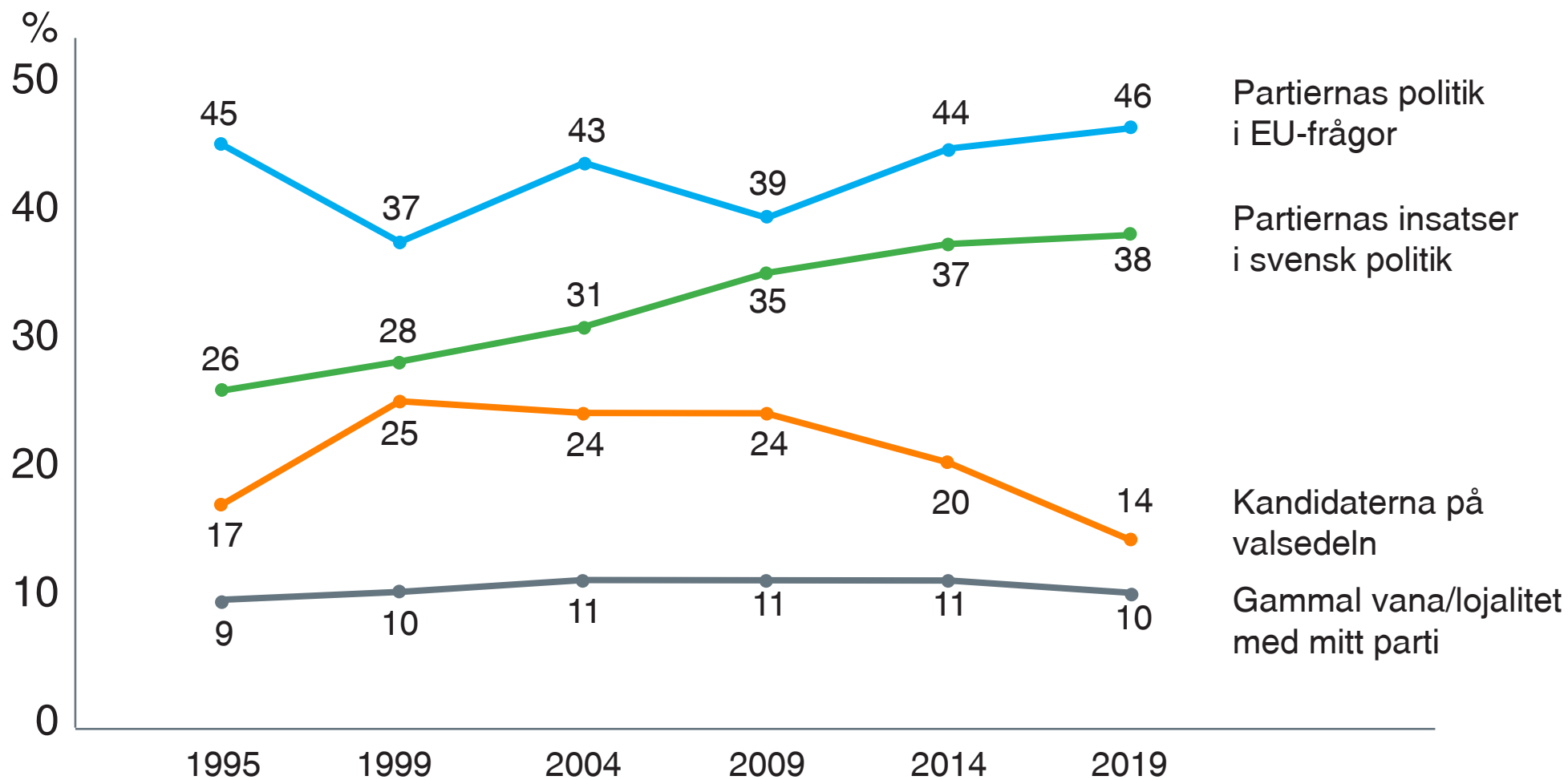


Kommentar: Partiväljarnas medeltal på de två åsiktsfrågorna (1-5) bestämmer placeringen i figuren



Kommentar: Partiväljarnas medeltal på frågan om inställning till EU och andel "mycket bra" på frågan om miljön.

Fråga: "Vilken betydelse har följande skäl för ditt val av parti idag i EU-parlamentsvalet?"



Kommentar: Resultaten visar andelen svarande som angav "mycket stor betydelse" på var och en av de fyra delfrågorna. Frågorna omfattade också svarsalternativen "ganska stor betydelse", "varken eller", "ganska liten betydelse" och "mycket liten betydelse". Procenten har beräknats bland personer som besvarat enkätfrågan. Procenten behöver inte summiera till hundra för respektive valår.

Fråga: "Vilken betydelse har följande skäl för ditt val av parti idag i EU-parlamentsvalet?"

Andel som anger mycket stor betydelse för vart och ett av skälen

	V	S	MP	C	L	KD	M	SD	FI	Övr	Samtliga
Partiernas politik i EU-frågor	47	39	54	42	52	40	43	54	64	66	46
Partiernas insatser i svensk politik	53	37	21	27	21	40	36	57	38	41	38
Gammal vana/lojalitet med mitt parti	14	17	4	4	8	5	9	10	11	5	10
Kandidaterna på valsedeln	11	11	19	16	7	18	15	12	20	12	14

Kommentar: Valu-frågan innehåller också svarsalternativen "ganska stor betydelse", "varken stor eller liten betydelse", "ganska liten betydelse" och "mycket liten betydelse".

Fråga: "Vilken betydelse har följande frågor för ditt val av parti idag i EU-parlamentsvalet?"

Procentandel personer som svarar mycket stor betydelse

Fråga	1995	1999	2004	2009	2014	2019
1. Freden i Europa	66	66	61	55	59	58
2. Demokratin i EU	59	53	55	50	51	54
3. Miljön	56	45	47	53	51	51
4. Jämställdhet	-	37	42	42	45	49
5. Brottsbekämpning	-	-	-	42	40	48
6. Sociala välfärden	-	48	50	44	47	42
7. Flyktingar/invandrare	-	19	26	26	37	41
8. Energi och kärnkraft	-	-	-	38	39	38
9. Ekonomin	54	47	46	47	45	37
10. Nationell självständighet	48	43	47	38	39	37
11. Matkvaliteten	-	-	-	-	46	33
12. Sysselsättningen	53	50	46	47	47	31
13. Drogpolitiken	46	-	47	32	30	30
14. Försvarsfrågor i EU	34	31	30	26	26	26
15. EU:s utrikespolitik	-	-	-	31	28	24
16. Rörligheten på arbetsmarknaden i EU	-	-	-	-	30	23
17. Företagens villkor	-	27	29	22	26	21
18. Om Euro i Sverige	33	29	36	32	28	21
19. Upphovsrätt på nätet	-	-	-	-	-	18
20. Jordbruksstöd i EU	23	21	25	22	21	17

Kommentar: Valu-frågan innehåller också svarsalternativen "ganska stor betydelse", "varken stor eller liten betydelse", "ganska liten betydelse" och "mycket liten betydelse".

Fråga: "Allmänt sett, hur stort förtroende har du för svenska politiker?"

Politikerförtroende	1995	1999	2004	2009	2014	2019
Mycket stort	4	3	4	6	7	6
Ganska stort	41	40	45	56	57	50
Ganska litet	41	43	39	31	29	32
Mycket litet	14	14	12	7	7	12
Summa procent	~100	~100	~100	~100	~100	~100

Fråga: "Allmänt sett, hur stort förtroende har du för svenska politiker?"

	Partival i EUP-valet 2019										Samtliga
	V	S	MP	C	L	KD	M	SD	FI	Övr	
Mycket stort	6	9	8	8	10	4	4	3	3	1	6
Ganska stort	55	65	65	64	64	38	49	14	54	16	50
Ganska litet	32	23	23	26	24	48	39	44	28	43	32
Mycket litet	7	4	3	3	2	11	9	39	15	39	12
Summa procent	~100	~100	~100	~100	~100	~100	~100	~100	~100	~100	~100
Antal personer	602	2115	1023	966	375	782	1516	1380	75	149	9133

Fråga: "På det hela taget, är du mycket nöjd, ganska nöjd, inte särskilt nöjd eller inte alls nöjd med det sätt på vilket demokratin fungerar?"

*Andel som svarar mycket/ganska nöjd
Parti i EUP-valet 2019*

	V	S	MP	C	L	KD	M	SD	FI	Övr	Samtliga
Demokratin i Sverige	81	93	90	93	93	72	81	35	82	44	78
Demokratin i EU	44	66	71	74	80	49	61	21	66	26	56
Skillnad	37	27	19	19	13	23	20	14	16	18	22

Parti i EUP-valet 2019

	V	S	MP	C	L	KD	M	SD	FI	Övr	Summa procent	Antal personer
Kvinna	8	24	15	13	4	7	16	12	1	1	~100	4725
Man	6	22	8	9	5	10	18	19	0	2	~100	4272
18 - 21	4	11	20	17	6	7	20	9	2	3	~100	294
22 - 30	11	16	16	16	4	6	16	10	3	3	~100	1056
31 - 50	8	20	15	12	4	6	16	14	1	3	~100	2862
51 - 64	7	25	9	9	4	9	17	19	0	1	~100	2180
65 +	4	30	7	9	4	12	18	16	0	1	~100	2536

Partival i EUP-valet 2019

	V	S	MP	C	L	KD	M	SD	FI	Övr	Summa procent	Antal personer
Arbetar/arbetade du i statlig, kommunal eller privat tjänst?												
Statlig	8	27	13	10	5	7	14	13	1	2	~100	1167
Kommunal	9	30	13	11	3	7	13	12	1	1	~100	2757
Privat	5	19	9	11	4	10	20	18	1	2	~100	4365
Vilken av de här grupperna tillhör du?												
Förvärvsarbetande	7	21	13	12	4	8	17	14	1	2	~100	5137
Arbetslös/i arbetsmarknadspolitisk åtgärd	6	25	9	6	3	5	16	24	1	4	~100	335
Ålderspensionär/Avtalspensionär	4	30	6	9	4	11	17	17	0	1	~100	2393
Har sjuk- eller aktivitetsersättning	16	27	9	5	1	7	5	26	1	4	~100	137
Studering	10	14	18	18	6	7	16	6	2	3	~100	594
Vilken av de här yrkesgrupperna hör/hörde du till?												
Tjänsteman	7	24	14	12	4	8	16	11	1	2	~100	3338
Tjänsteman med arbetsledande funktion	4	22	11	12	6	10	22	12	0	1	~100	1279
Tjänsteman med företags-/verksamhetsledande funktion	2	16	10	11	7	10	28	14	0	1	~100	585
Arbetare	8	31	10	7	2	6	11	21	1	2	~100	2093
Arbetare med arbetsledande funktion	7	28	7	5	2	9	14	28	0	1	~100	377
Jordbrukare	1	3	1	38	0	21	16	15	1	3	~100	58
Företagare: ingen anställd	9	16	11	12	5	11	16	18	1	1	~100	351
Företagare: någon anställd	3	8	5	10	4	15	33	20	0	1	~100	331
Är du medlem i någon fackförening?												
Ja, LO-förbund	10	37	7	6	2	5	9	23	1	2	~100	1541
Ja, TCO-förbund	7	30	13	12	3	8	15	10	1	1	~100	1450
Ja, SACO-förbund	8	21	18	13	7	7	17	6	1	1	~100	1593

Partival i EUP-valet 2019

	V	S	MP	C	L	KD	M	SD	FI	Övr	Summa procent	Antal personer
Vilken skolutbildning har du?												
Markera det alternativ som du anser passar bäst in på dig.												
Ej fullgjort grundskola eller motsvarande obligatorisk skola	6	30	6	10	3	5	11	27	1	2	~100	194
Grundskola eller motsvarande obligatorisk skola	4	35	5	6	2	9	13	24	0	2	~100	703
Examen från gymnasium, folkhögskola eller motsvarande	6	28	7	9	3	8	16	22	1	2	~100	1962
Eftergymnasial utbildning, ej högskola	5	22	8	8	3	10	18	23	1	2	~100	954
Studier/examen från högskola/universitet	8	20	15	13	5	9	18	9	1	2	~100	4729
Studier/examen från forskarutbildning	9	19	23	9	7	8	13	7	2	3	~100	295
Hur ofta brukar du gå till gudstjänst eller på möte i någon kyrka/religiöst samfund?												
Minst en gång i månaden	3	20	12	13	5	25	7	14	1	1	~100	577
Några gånger om året	4	24	10	13	4	10	17	16	0	1	~100	1361
Mera sällan	5	26	10	10	4	9	19	16	1	1	~100	2781
Aldrig	10	22	13	10	4	6	17	15	1	2	~100	4114

Fråga: "Var någonstans har du, din far och din mor huvudsakligen vuxit upp?"

Själv uppväxt	Partival i EUP-valet 2019										Summa procent	Antal personer
	V	S	MP	C	L	KD	M	SD	FI	Övr		
i Sverige	7	23	12	11	4	9	17	15	1	2	~100	8369
i Norden utanför Sverige	4	33	8	10	4	7	15	18	1	2	~100	103
i Europa utanför Norden	5	27	9	7	6	8	18	16	1	3	~100	167
utanför Europa	12	36	9	4	6	10	6	14	0	3	~100	173
Samtliga personer som själva är uppväxta <u>utanför</u> Sverige	7	32	9	7	5	9	13	16	1	2	~100	8812

Fråga: "Var någonstans har du, din far och din mor huvudsakligen vuxit upp?"

Själ/far/mor uppväxt	Partival i EUP-valet 2019										Summa procent	Antal personer
	V	S	MP	C	L	KD	M	SD	FI	Övr		
Själ och far och mor uppväxta i Sverige	6	23	12	11	4	9	17	15	1	1	~100	7159
Själ el. far el. mor uppväxta i Norden utanför Sverige	8	25	14	10	5	7	14	12	1	2	~100	356
Själ el. far el. mor uppväxta i Europa utanför Norden	7	21	11	6	8	6	18	17	1	4	~100	391
Själ el. far el. mor uppväxta utanför Europa	12	29	12	10	5	6	11	9	2	3	~100	385
Samtliga personer som själva eller vars far eller mor är uppväxta <u>utanför</u> Sverige	9	25	12	9	6	7	14	13	1	3	~100	8291

Parti	Andel personkryss
V	35
S	33
MP	52
C	44
L	34
KD	41
M	38
SD	38
FI	48
Övr	49
Samtliga	39

Kommentar: Resultaten är något nedvägda. I rådata uppger 47 procent att de personkryssat i EUP-valet 2019.